

ICOM



IDAS™

ICOM DIGITAL ADVANCED SYSTEM

Dijital / Analog Esnek Geçiş
IDAS Geniş Alan Trunk Sistemi
IDAS Tek Site Trunk Sistemi
IDAS Geniş Alan Konvansiyonel Telsiz Sistemi



TELSAN 
TELSİZ SANAYİ ve TİCARET A.Ş.

İcom tarafından geliştirilen dijital kara telsiz sistemi IDAS, kullanıcılarının tüm ihtiyaçlarını karşılayan bir ürün yelpazesi ile hizmetinizde! Tercihinize göre NXDN veya dPMR ortak hava arayüzü üzerinden çalışan ve kanal başına yalnız 6.25kHz bant genişliğine ihtiyaç duyan FDMA tabanlı IDAS'ta, el, araç, sabit, ve röle telsizlerinin yanında ağ arayüzü, IP-tabanlı sanal telsiz, ve daha birçok farklı ürün bulunuyor. IDAS, sistem kullanıcılarına bütçeleri doğrultusunda tamamen dijital veya analogtan dijitalleşme geçişli haberleşme çözümü sunuyor.

*IDAS dijital sisteminizi NXDN veya ETSI standardı dPMR olarak talep edebilirsiniz.

IDAS™ SİSTEM ÖZELLİKLERİ

Spektrum verimliliği

IDAS sistemi 6.25kHz FDMA teknolojisini kullanmaktadır. Sisteminiz ile varolan kanal aralığının en az yarısı ile iletişim kurabilir, RF yoğunluğu yüksek bölgelerde avantaj sağlayabilirsiniz.

IDAS™ Trunk özelliği

IDAS trunk özelliği NXDN D-tipi trunk protokolü ile uyumludur. IDAS sistemi kontrol kanalı kullanmaksızın yüksek hacimli kullanıcılara uygun bütçeli dijital trunk özelliği sunar.

Ses kalitesi ve artan kapsama alanı

Analog FM sinyali ile ses kalitesi karşılaştırıldığında IDAS çok açık farkla öne çıkar. Bu durum özellikle kapsama alanının sınırlarına yaklaşıldıkça daha da belirginleşir. Böylelikle analog ile kapsama alanı izdüşümü aynı olsa bile, IDAS ile kapsama alanının her bölgesinde aynı kalitede iletişim sağlayabilirsiniz.

Esnek IP ağ yapısı

IDAS geniş alan trunk/konvansiyonel sistemi IP ağını sisteme entegre ederek kapsama alanınızı daha geniş alana yayar. Yazılım tabanlı telsiz olarak tasarlanmış RC-FS10 ile tüm operatör / dispeç ihtiyaçlarınızı karşılayabilirsiniz.

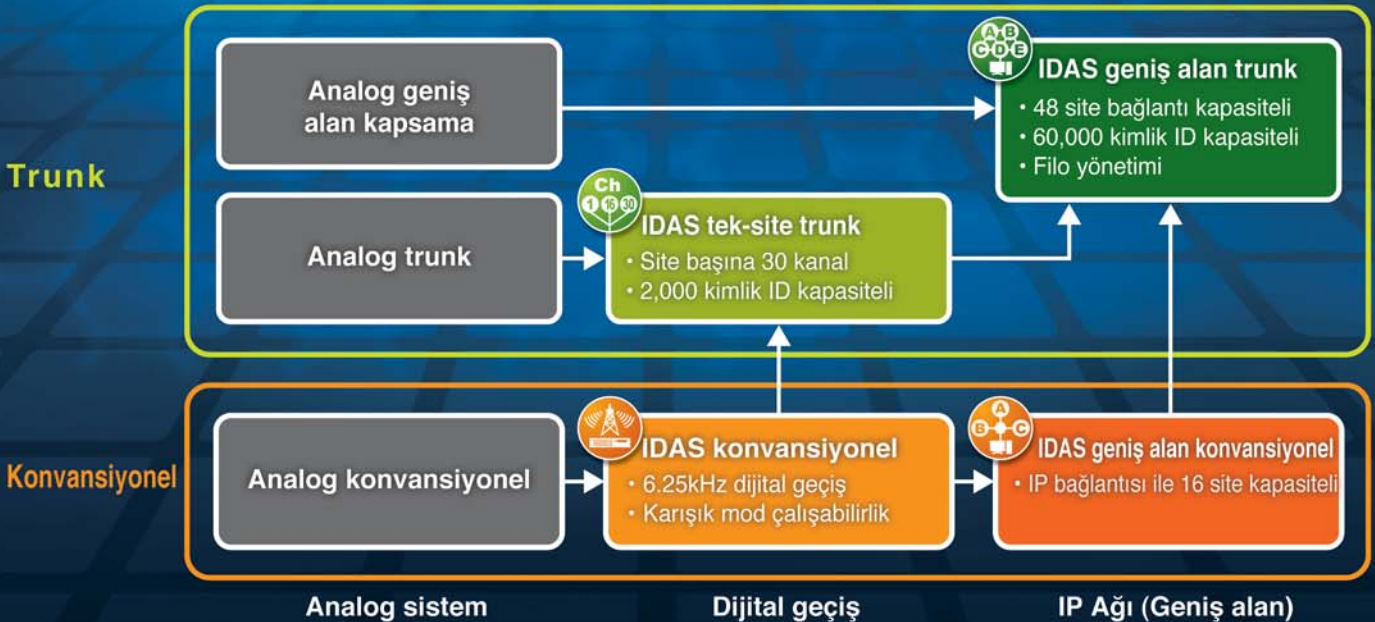
Güvenli haberleşme

IDAS haberleşmesindeki dijital modülasyon/demodülasyon istenmeyen kişiler tarafından iletişiminizin çözülmesini zorlaştırmaktadır. Opsiyonel olarak kullanılacak dijital ses karıştırıcı varolan dijital haberleşmenizi daha da güvenli hale getirmektedir.

Esnek geçiş imkanı

IDAS ile telsizlerinizde yeni nesil dijital sisteme kendi bütçenize ve kendi programınıza göre geçebilirsiniz. IDAS telsizler hem analog hem de IDAS dijital sinyalleri aynı kanalda alabilmektedir. Geleceğin dijital teknolojisine kolay geçiş sağlayan IDAS sayesinde varolan analog sisteminize yeni IDAS dijital telsizleri eklediğinizde bu telsizler diğer analog telsizleriniz ile sorunsuz çalışırlar.

IDAS™ YOL HARİTASI





IDAS™ çağrı özellikleri

IDAS sistemi ile aşağıdaki çağrı özelliklerini dijital olarak gerçekleştirebilirsiniz.



Dijital / Analog ortak kullanım

IDAS telsizleri hem analog hem de IDAS konvansiyonel dijital sinyalleri aynı kanaldan alabilirler. Ayrıca yapılan çağrılara göre dijital veya analog olarak otomatik çağrı tipini seçer. Böylelikle yatırımınızı orta vadeye yayarken iletişimde en kaliteli çözüme sahip olabilirsiniz.

Bireysel / Grup çağrısı

IDAS sistemi ile bireysel olarak tek bir telsize veya belirli bir grup altında toplanmış telsizlere çağrı yapabilirsiniz. Kimlik bilgisi, konuşma yapıldığında telsiz üzerinden otomatik olarak karşı tarafa gönderilir. Bu sayede karşı taraf LCD*1 ekranından kimin çağrı yaptığı bilgisine her zaman ulaşmış olur.

Acil durum çağrı fonksiyonu

Acil durum tuşuna basıldığında, otomatik olarak bir acil durum sinyali gönderilir. Bu sinyal tek bir telsize (Merkez Telsiz) gönderilebileceği gibi, birden fazla telsizden oluşan gruba da gönderilebilir. "Düşen Adam" (Man Down)*2, ve "Yalnız İşçi" (Lone Worker) fonksiyonu sayesinde otomatik olarak da acil durum sinyali gönderebilmektedir (Dijital ve Analog modlarda). Uzaktan telsiz izleme fonksiyonu sayesinde sistemdeki herhangi bir telsiz kullanıcısının telsizini vericiye geçirip merkezden o ortamdaki sesler dinlenebilmektedir.

Durum mesajı ve kısa data mesajı

Telsizlere, "Görevdeyim", "Yemekteyim", veya "Yoldayım" gibi 100 adede kadar durum mesajı kayıt edilebilmektedir. Kaydedilen bu mesajlar çok kısa bir süre içerisinde istenilen kişiye veya gruba telsiz üzerinden seçilip gönderilebilir. Ekranlı IDAS dijital telsizler arasında 12 karaktere kadar

IDAS özelliklerine genel bakış

	IC-F3162DT/DS IC-F4162DT/DS serisi	IC-F5062D IC-F6062D serisi	IC-F3102D IC-F4102D serisi	IC-F5122D IC-F6122D serisi	RC-FS10	IC-FR5100 IC-FR6100
IDAS geniş alan konvansiyonel	✓(Rev. 2.0 ve üstü)	✓(Rev. 2.0 ve üstü)	✓	✓	✓	✓
IDAS tek site trunk	✓(Rev. 2.4 ve üstü)	✓(Rev. 2.4 ve üstü)	✓	✓	—	—
IDAS geniş alan trunk	✓(Rev. 4.0 ve üstü)	✓(Rev. 4.0 ve üstü)	—	—	✓	—
PTT ID	✓	✓	Sadece gönderme	✓	✓	✓
Bireysel çağrı listesi	✓(Maks. 500 ID)	✓(Maks. 500 ID)	—	✓(Maks. 500 ID)	✓(Maks. 500 ID)	✓(Maks. 500 ID)
Konuşma grubu çağrı listesi	✓(Maks. 500 ID)	✓(Maks. 500 ID)	—	✓(Maks. 500 ID)	✓(Maks. 500 ID)	✓(Maks. 500 ID)
Bireysel çağrı kütüğü	✓	✓	—	✓	✓	—
Blok Dekod	✓	✓	✓	✓	✓	✓
RAN kodu	✓	✓	✓	✓	✓	✓
Durum bilgisi	✓	✓	Sadece gönderme **	✓	✓	✓
SDM (Kısa data mesajı)	✓	✓	—	✓	✓	✓
Çağrı ikazı	✓	✓	Sadece alma	✓	✓	✓
Telsiz kontrol etme	✓	✓	Sadece alma	Sadece alma	✓	✓
Durdurma/Kilitleme/Açma	✓	✓	Sadece alma	Sadece alma	Sadece gönderme	✓
Acil durum	✓	✓	Sadece gönderme	✓(ACK TX yok)	✓	Sadece alma
Uzaktan dinleme	✓	✓	Sadece alma	Sadece alma	Sadece gönderme	✓
Dijital ses karıştırıcı	✓	✓	✓	✓	✓	✓
GPS	✓	✓	Sadece gönderme	✓	Sadece alma	—
GPS mikrofONU	HM-170GP	—	HM-171GP	—	—	—
PC tabanlı ses kayıt	✓	✓	✓	✓	—	✓

*1 Sadece açık/kapalı bilgisi.

(yazılım ile 100 karakter) kısa data mesajı gönderilebilir. Ayrıca başka bir telsizden durum bilgisi istenebilir.*1

GPS pozisyon bilgisi raporlama

Telsizlere takılabilen GPS hoparlör mikrofON, veya araç telsizleri için harici GPS alıcısı sayesinde, IDAS telsizi mevcut pozisyon bilgisini istenilen telsize veya gruba gönderebilmektedir. Ayrıca aynı anda durum mesajı ve GPS verisi gönderilebilmektedir. IDAS telsizine bağlanan bir bilgisayar üzerinde çalışan harita yazılımı sayesinde, kullanıcıların sahadaki konumları gerçek zamanlı olarak takip edilebilmektedir.

Telsiz durdurma, kilitleme, açma

Telsiz durdurma, ve kilitleme özellikleri çalınan ya da kaybedilen bir telsizi uzaktan kullanıma kapatarak iletişim güvenliğinin tehlike altına girmesini engellemeye yardımcı olur. Telsize durdurma ya da kilitleme komutu geldiğinde telsizin bütün fonksiyonları otomatik olarak tekrar açma komutu gelene kadar kapalı kalır. El ve araç telsizleri de durdurma, kilitleme ve tekrar açma komutlarını gönderebilirler.

Dijital ses karıştırıcı

Görüşmelerinizde gizlilik ön plana çıktığında IDAS'ın dijital ses karıştırıcı özelliği 15-bit anahtarlama (yaklaşık 32,000 kod) size standart olarak sunar. Bu özellik varolan dijital modülasyon/demodülasyon'a ek olarak güvenlik sağlar.

Diğer özellikler

- Telsiz kontrol özelliği sayesinde istenilen telsizin kapsama alanı içerisinde olup olmadığı öğrenilebilmektedir. (Telsiz açıkken)
- Çağrı kütüğü*1 sayesinde alınan çağrılara geriye dönük olarak bakılabilmektedir.
- Çağrı ikaz fonksiyonu sayesinde sesli çağrı yerine "bip" sesi gönderilerek kullanıcının uyarılması sağlanabilmektedir.
- RAN (Radio Acces Number) kodu ile dijital squelch özelliği.
- Sonradan dahil olma: IDAS telsizleri varolan görüşmeye sonradan dahil olduklarında bile grup kodu, bireysel kod gibi bilgileri gösterebilirler.*1

*1 IC-F4102D serisi hariç (Ekransız telsiz)

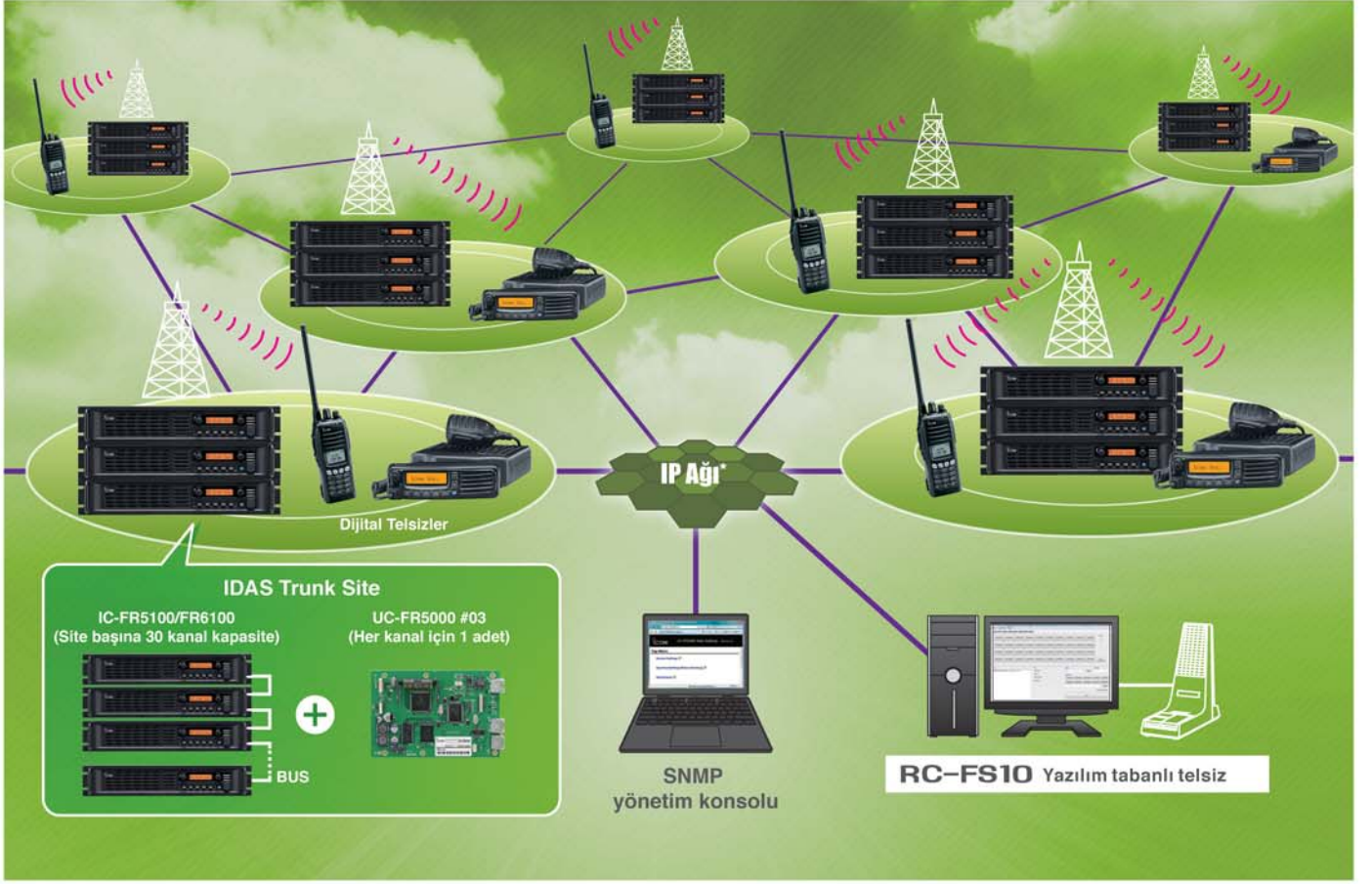
*2 Opsiyonel UT-124R ünitesi ile yalnız IC-F4162D serisi telsizlerle



IDAS™ geniş alan trunk sistemi

Büyük ölçekli haberleşme ihtiyacınız için IDAS™ geniş alan trunk sistemi

48-Site x 30 Kanal kapasiteli büyük ölçekli geniş alan kapsama sistemi



Dağıtılmış kontrol kanalı

IDAS trunk sistemi dağıtılmış olan bir mantıksal yapı ile adanmış kontrol kanalına ihtiyaç duymaz. Böylelikle tüm trunk kanalları ses haberleşmesi için kullanılırken, kullanıcılar için daha efektif bir altyapı sağlanmış olur.

IP Ağ üzerinden 48 IDAS trunk bölgesi

IDAS geniş alan trunk sistemi her bölge için 30 röleye sahip olabilir ve toplam 48 bölgeyi IP üzerinden bağlanarak destekler. IDAS sistemi kullanıcıyı aynı ağ altında çalışan diğer kullanıcılar ile IP üzerinden bağlanmış bölgeler sayesinde görüşme sağlayabilir.*

*Bir grup çağrısı için azami 16 önceden programlanmış bölge kaydedilebilir.

60,000 bireysel ID ve 60,000 grup ID numarası

IDAS geniş alan trunk sisteminde cihaz tanımlaması için prefiks ID kimliği ve bireysel ID kimliği (veya grup ID'si) kullanılır. Her sistem için 30 adet prefiks ID kodu, ve her prefiks ID kodu için 2,000 adede kadar bireysel ID kimliği, ve 2,000 grup ID kimliği kullanılabilir. Toplamda 60,000 bireysel ID kimliği ve 60,000 grup ID kimliği bir sistemde kullanılabilir.

Otomatik bölgelerarası geçiş

Sistem kullanıcıları telsizini açtığında veya bir bölgeden

diğer bölgeye geçiş yaptığında telsiz otomatik tarama özelliği sayesinde geçiş yaptığı bölgedeki trunk sistemine otomatik kayıtları. Bunun için kullanıcının herhangi bir işlem yapmasına gerek yoktur.

Filo yönetimi

Filo yönetimi sayesinde sistem sorumlusu kullanıcıları kontrol edebilir. IDAS geniş alan kapsama sistemindeki kullanıcılar 5,000 filoya kadar bölünebilir ve sistem sorumlusu bu kullanıcıları aktif veya pasif yapabilir.

Filo yönetimi örneği

Filo (1-5000)	Çağrı ismi	Prefiks ID (1-30)	Bireysel ID (1-2000)	Grup ID (1-2000)	Durum
1	Güvenlik A	1	1-10,31-400	1-20	Açık
2	Taksi B	1	11-30	21-25	Açık
3	Otobüs C	2	1-30	1-30	Kapalı
4	Kamyon D	2	1001-1005	51-53	Açık

Sistem yöneticisi dilediği fiyoyu haberleşmeye açıp kapatabilir. Yukarıdaki örnekte 3 numaralı filo olan Otobüs C'nin kapalı olduğu görülmektedir.

Kolay kurulum için entegre sistem

IDAS geniş alan trunk sisteminin IC-FR5100 veya IC-FR6100 serisi röle ünitelerine sadece UC-FR5000#03 trunk kontrol kartını ekleyerek kolayca kurulumunu yapabilirsiniz.

ESN denetimi

IDAS geniş alan trunk sistemi yetkisiz kullanıcıları sisteme dahil etmeme özelliğine sahiptir. Bu özellik sisteme dahil olmak isteyen telsizin elektronik seri numara (ESN) ve bireysel ID kimliklerinin kontrol edilmesi ile sağlanır.

Havadan güncelleme

IDAS röleleri, el ve araç telsizlerine eklenebilecek yeni kanallar veya bölgeler gibi özellikleri telsiz kullanımı kesintiye uğramadan ve servis elemanına ihtiyaç duyulmadan havadan güncelleme yapabilmektedir.

Çağrı öncelikleri

IDAS telsizleri varolan görüşme esnasında dahi daha öncelikli bir çağrıyı birinci öncelik acil durum çağrısı, ikinci öncelik birebir çağrı, üçüncü öncelik grup çağrıları olmak üzere simultane dinleyebilirler.

SNMP sistem görüntüleme

Farklı bir SNMP yönetimi yazılımı kullanıldığında trunk olarak çalışan site'in MIB (Yönetim bilgi tabanı) uzaktan izlenebilir. Böylelikle sistem yöneticisi ağ üzerinden geniş alan trunk sistemini verimli bir şekilde yönetebilir.

Geniş alan trunk için RC-FS10 yazılım tabanlı telsiz

RC-FS10 ofisinizde IP tabanlı sanal bir telsiz oluşturarak telsiz haberleşme altyapınız ile ilgili tüm işlemlerinize size hizmet edebilir. Bu sayede IDAS sisteminizin haberleşme özelliklerini operatör konsolu gibi kullanabilirsiniz.

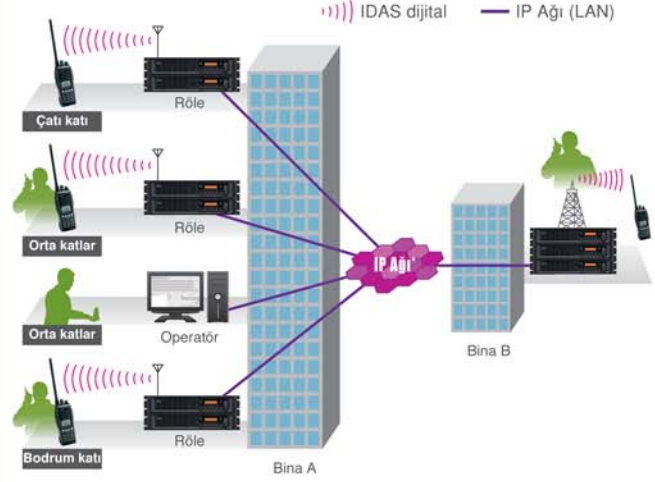
Diğer özellikler

- Röleler arasında konuşma yoğunluğu belirlenerek yük dengeleme
- Trafik yoğunluğu yüksek olan bölgeler için kullanıcıların verici (Tx) yapmasını sınırlandırma

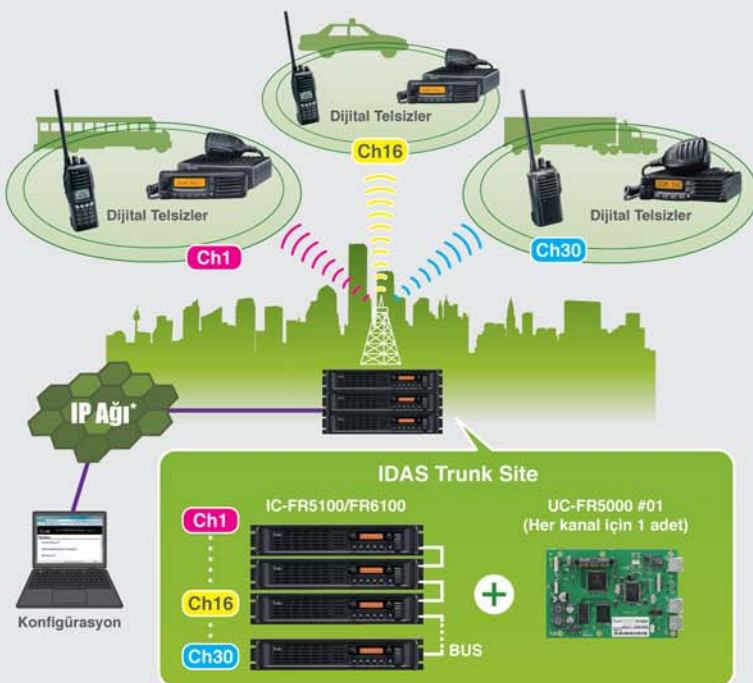
Uygulama örneği:

Binalar arası ve bina içi haberleşme çözümleri

IDAS geniş alan trunk ile bodrum kattan çatı katına tüm bina genelinde kaliteli dijital haberleşme yapmak mümkündür. Bu işlem için binanızda varolan IP ağı kullanılarak yatırımın maliyeti düşürülebilir.



Ch 1 46 30 IDAS™ tek-site trunk



Kontrol kanalı ile 1 röleyi feda etmeyin!

IDAS tek-site trunk sistemi, kullanıcılarına çok uygun fiyata çok kanallı dijital trunk altyapısı sunar. Tek-site trunk sisteminde seçmeli çağrı, grup çağrısı, durum mesajı, ve kısa data mesajı servisleri gibi geleneksel IDAS dijital özellikleri de kullanılabilir.

30 Kanal kapasiteli

IDAS tek-site trunk sistemi 30 kanal (RF Ünitesi) kapasitelidir. Sisteme bağlı tüm röleler IP bağlantı ile uzaktan yönetilebilmektedir.

2,000 Kimlik ID Kapasiteli

Bu sistem potansiyel olarak 2000 adet birim adı ve 2000 adet grup adı destekleyebilmektedir.

Diğer Özellikler

- Bireysel kimlik denetimi
- Area bit ayarlanması
- IC-F4102D, IC-F4162D, IC-F6122D ve IC-F6062D IDAS trunk sisteminde kullanılabilen telsizlerdir.



IDAS™ geniş alan konvansiyonel sistemi

IDAS™ konvansiyonel IP ağı ile 16 bölgeyi bağlayın

Uzak mesafeler için haberleşme bağlantısı



Uzak mesafeler için haberleşme bağlantısı

IDAS konvansiyonel IP bağlantısı ile haberleşmenizdeki kapsama alanınızı arttırabilir, sanki aynı site içerisindeymiş gibi görüşme yapabilirsiniz.

IP Ağı üzerinden 16 röle bağlantısı

UC-FR5000#2 ağ modülü kullanılarak 16 adet IDAS rölesi birbirine bağlanabilir. Bu 16 istasyondaki herhangi bir IDAS telsizi aynı ağdaki diğer IDAS telsizler veya RC-FS10 sanal operatör ünitesi ile görüşme sağlayabilir.

*IDAS geniş alan konvansiyonel IP ağında uplink analog ise, ses trafiği aktarılamaz.

Düşük bant genişliği ihtiyacı

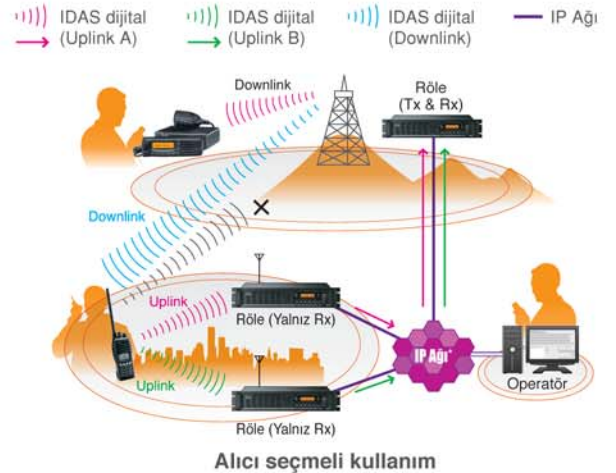
Kullandığı AMBE+2 codec ile IDAS konvansiyonel IP ağı her bir ses yolu için yaklaşık 13kbps'e ihtiyaç duyar. Bu sayede normal bir DSL hattı IDAS geniş alan konvansiyonel IP ağı kurmak için yeterli olur.

RC-FS10 Yazılım Tabanlı Telsiz

RC-FS10 ofisinizde IP tabanlı sanal bir telsiz yaratarak telsiz haberleşme altyapınız ile ilgili tüm işlemlerinize size hizmet edebilir. Bu sayede IDAS sisteminizin haberleşme özelliklerini operatör konsolu gibi kullanabilirsiniz.

Uygulama Örneği: Alıcı Seçme Kullanımı

IDAS'ın en iyi alıcı sinyali seçme özelliği haberleşme kalitenizi arttırır. IDAS sisteminde IP ağı ile birbirine bağlı alıcılar (IDAS rölelerin vericileri kapatılıp alıcı olarak çalıştırıldığında) haberleşme alanına yerleştirilir. Her alıcı istasyonu telsiz terminallerinden gelen sinyalleri röle sahasına gönderir ve röle en kaliteli sinyali yayınlar veya operatöre gönderir. UC-FR5000'de alıcı seçme özelliği dahili olarak bulunur dolayısı ile harici seçiciye ihtiyaç duyulmaz.



Alıcı seçmeli kullanım

VHF DİJİTAL/ANALOG RÖLE

UHF DİJİTAL/ANALOG RÖLE

IC-FR5100

IC-FR6100

25W

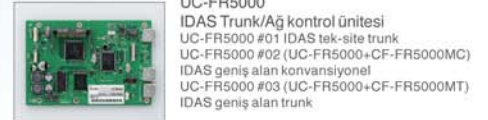
Rugged
MIL-STD810



Özellikler

- 136-174, 400-470 MHz frekans bandı
- 32 kanal kapasiteli
- NXDN veya dPMR ortak hava arayüzü
- 19-inch rak tasarımı, 2U yükseklik kompakt tasarım
- 12 karakter dot-matriks ekran
- Çeşitli CTCSS, DTCS ton çözme ve dijital RAN kodu çözme
- 25 Watt çıkış gücü %100 hizmet kullanımı (25 °C derecede)
- Tek bir röleye iki adet RF modülü konularak, 2 kanal çalışma desteği (Opsiyonel UR-FR5100 veya UR-FR6100 gerekir)
- 5-Ton ve DTMF kodlama/çözme (Analog FM modu)
- D-Sub 25-pin aksesuar konektörü. (Analog trunk bağlantısı veya diğer harici bağlantılar için)
- ±0.5 ppm yüksek kararlılık osilatör
- CW kimlik gönderme

Opsiyonel Ekipmanlar



UC-FR5000
IDAS Trunk/Ağ kontrol ünitesi
UC-FR5000 #01 IDAS tek-site trunk
UC-FR5000 #02 (UC-FR5000+CF-FR5000MC)
IDAS geniş alan konvansiyonel
UC-FR5000 #03 (UC-FR5000+CF-FR5000MT)
IDAS geniş alan trunk

CF-FR5000MT
CF Kart
UC-FR5000 #01 için IDAS geniş alan trunk paketi.
* UC-FR5000 #03'de CF-FR5000MT standart olarak bulunur.

CF-FR5000MC
CF Kart
UC-FR5000 #01 için geniş alan konvansiyonel paketi
* UC-FR5000 #02'de CF-FR5000MC standart olarak bulunur.

"Tek röle 2 RF modülü" konfigürasyonu



UR-FR5000 (VHF)
UR-FR6000 (UHF)
Kanal Modülleri



Bir röleye iki RF modülü
konfigürasyonu
(Sol ünite opsiyonel.)

YAZILIM TABANLI TELSİZ

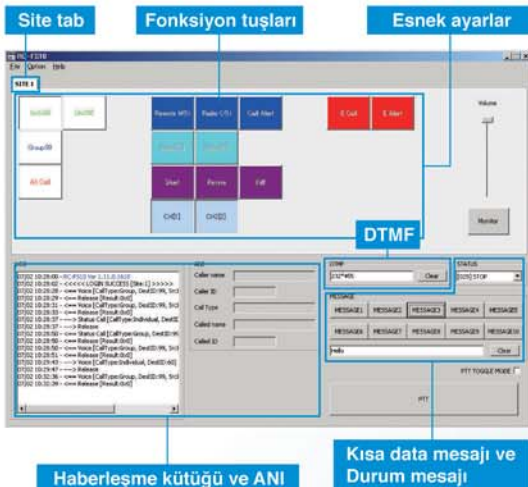
RC-FS10

Geniş alan konvansiyonel

Geniş alan trunk

- USB bağlantılı CT-24, bilgisayarınızın mikrofon giriş sesini IDAS sistemi ile uyumlu dijital sinyale çevirir. RC-FS10 yazılımı CT-24 takılı olmadan çalışmamaktadır.
- CT-23 PTT mikrofon adaptörü mikrofon sesini 3.5mm stereo fişe çevirir. Böylelikle bilgisayarınıza HM-152 veya SM-26 gibi aksesuarları bağlayabilirsiniz. CT-23 kullanımı için ayrıca BC-147SE AC adaptör gerekir.

- RC-FS10 yazılımına 8 IDAS röle site'ına kadar programlayabilirsiniz.* Tek bir röleye 8 adet farklı RC-FS10 bağlantı yapabilirsiniz.
- *RC-FS10 üzerinden aynı anda tek bir ses gönderilebilir. Her bir röle site'ını dinlemek için birer adet CT-24'e ihtiyaç vardır. 8 adet CT-24 ile 8 adet röle site'ını dinleyebilirsiniz.



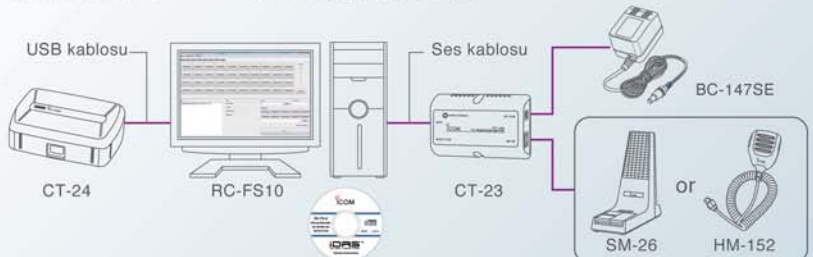
RC-FS10
Yazılım tabanlı telsiz



CT-24 Dijital ses çevirici
(RC-FS10 standart ekipman)



CT-23 PTT Mikrofon adaptörü



VHF DİJİTAL/ANALOG EL TELİSİZLERİ

IC-F3162DT IC-F3162DS

UHF DİJİTAL/ANALOG EL TELİSİZLERİ

IC-F4162DT IC-F4162DS

VHF DİJİTAL/ANALOG ARAÇ-SABİT TELİSİZLER

IC-F5062D

UHF DİJİTAL/ANALOG ARAÇ-SABİT TELİSİZLER

IC-F6062D

Geniş alan konvansiyonel

Geniş alan trunk

Tek-site trunk



T Serisi
(Alfanumerik tuş takımı)

S Serisi
(Basit tuş takımı)



Özellikler

- 136-174, 400-470 MHz frekans bandı
- 512 Kanal / 128 Bölge kapasiteli
- NXDN veya dPMR ortak hava arayüzü
- IDAS geniş alan trunk özelliği
- IDAS tek-site trunk özelliği
- IDAS konvansiyonel & geniş alan konvansiyonel
- Dijital / Analog karışık çalışabilme
- Dot-matrix, çok özellikli LCD ekran
- Opsiyonel RMK-3 ile ayrılabilen ön surat (IC-F6062D serisi)
- D-Sub 25-pin aksesuar konnektörü (IC-F6062D serisi)
- Opsiyonel GPS alıcılı yaka mikrofonu (HM-170GP)
- 2-Ton, 5-Ton, CTCSS, DTCS, MDC 1200 sinyalleme özellikleri (Analog Mod)

VHF DİJİTAL/ANALOG EL TELİSİZLERİ

IC-F3102D

UHF DİJİTAL/ANALOG EL TELİSİZLERİ

IC-F4102D

VHF DİJİTAL/ANALOG ARAÇ-SABİT TELİSİZLER

IC-F5122D

UHF DİJİTAL/ANALOG ARAÇ-SABİT TELİSİZLER

IC-F6122D

Geniş alan konvansiyonel

Tek-site trunk



IC-F3102D

IC-F4102D



Özellikler

- 136-174, 400-470 MHz frekans bandı
- 16 Kanal (IC-F4102D serisi)
- 128 kanal/8 bölge (IC-F6122D serisi)
- NXDN veya dPMR ortak hava arayüzü
- IDAS tek-site trunk özelliği
- IDAS konvansiyonel & geniş alan konvansiyonel
- Dijital / Analog karışık çalışabilme
- Kanal anonsu (IC-F4102D serisi)
- Opsiyonel OPC-2078Z D-Sub 25-pin aksesuar konnektörü (IC-F6122D serisi)
- Opsiyonel GPS alıcılı yaka mikrofonu (HM-171GP)
- 2-Ton, 5-Ton, CTCSS, DTCS, MDC 1200 sinyalleme özellikleri (Analog Mod)

Icom, Icom Inc. ve Icom logoları Icom Incorporated (Japonya) firmasının Amerika Birleşik Devletleri, İngiltere, Almanya, Fransa, İspanya, Rusya, Japonya ve/veya diğer ülkelerde tescilli markalarıdır. IDAS ve IDAS logosu Icom Incorporated'in tescilli markasıdır. NXDN, Icom Incorporated ve Kenwood Corporation'ın ortak tescilli markalarıdır. dPMR and dPMR logosu dPMR MoU Association'ın tescilli markasıdır. AMBE+2 Digital Voice Systems Inc.'in tescilli markası ve mülkiyetidir.

Icom Inc.

1-1-32, Kami-minami, Hirano-ku, Osaka 547-0003, Japan Phone: +81 (06) 6793 5302 Fax: +81 (06) 6793 0013

www.icom.co.jp/world

Count on us!

Icom America Inc.

2380 116th Avenue NE,
Bellevue, WA 98004, U.S.A.
Phone: +1 (425) 454-8155
Fax: +1 (425) 454-1509
E-mail: sales@icomamerica.com
URL: <http://www.icomamerica.com>

Icom Canada

Glenwood Centre #150-6165 Highway 17,
Delta, B.C., V4K 5B8, Canada
Phone: +1 (604) 952-4266
Fax: +1 (604) 952-0090
E-mail: info@icomcanada.com
URL: <http://www.icomcanada.com>

Icom (Australia) Pty. Ltd.

Unit 1 / 103 Garden Road,
Clayton, VIC 3168 Australia
Phone: +61 (03) 9549 7500
Fax: +61 (03) 9549 7505
E-mail: sales@icom.net.au
URL: <http://www.icom.net.au>

Icom New Zealand

146A Harris Road, East Tamaki,
Auckland, New Zealand
Phone: +64 (09) 274 4062
Fax: +64 (09) 274 4708
E-mail: inquiries@icom.co.nz
URL: <http://www.icom.co.nz>

Icom (Europe) GmbH

Communication Equipment
Auf der Krautweide 24
65812 Bad Soden am Taunus, Germany
Phone: +49 (6196) 76685-0
Fax: +49 (6196) 76685-50
E-mail: info@icomeurope.com
URL: <http://www.icomeurope.com>

Icom Spain S.L.

Ctra. Rubi, No. 88 "Edificio Can Castanyer"
Bajos A 08174, Sant Cugat del Valles,
Barcelona, Spain
Phone: +34 (93) 590 26 70
Fax: +34 (93) 590 04 46
E-mail: icom@icomspain.com
URL: <http://www.icomspain.com>

Icom (UK) Ltd.

Blacksole House, Altrira Park,
Herne Bay, Kent, CT6 6GZ, U.K.
Phone: +44 (01227) 741741
Fax: +44 (01227) 741742
E-mail: info@icomuk.co.uk
URL: <http://www.icomuk.co.uk>

Icom France s.a.s.

Zac de la Plaine,
1 Rue Brndjenc des Moulins, BP 45804,
31505 Toulouse Cedex 5, France
Phone: +33 (5) 61 36 03 03
Fax: +33 (5) 61 36 03 00
E-mail: icom@icom-france.com
URL: <http://www.icom-france.com>

Icom Polska

81-850 Sopot, ul. 3 Maja 54, Poland
Phone: +48 (58) 550 7135
Fax: +48 (58) 551 0484
E-mail: icompolka@icompolka.com.pl
URL: <http://www.icompolka.com.pl>

Asia Icom Inc.

6F No. 68, Sec. 1 Cheng-Teh Road,
Taipei, Taiwan, R.O.C.
Phone: +886 (02) 2559 1899
Fax: +886 (02) 2559 1874
E-mail: sales@asia-icom.com
URL: <http://www.asia-icom.com>

Beijing Icom Ltd.

10C07, Long Silver Mansion, No.88, Yong Ding
Road, Haidian District, Beijing, 100039, China
Phone: +86 (010) 5889 5391/5392/5393
Fax: +86 (010) 5889 5395
E-mail: bjicom@bjicom.com
URL: <http://www.bjicom.com>

Türkiye Tek Yetkili Distribütörü:

TELSAN
TELSİZ SANAYİ ve TİCARET A.Ş.

Büyükdere Cad. Kuşu İş Hanı No: 81 Kat:7
Meclidiyeköy 34387 İstanbul
Tel : (0212) 212 22 32
Fax : (0212) 212 68 99
www.telsan.com



IDAS™ çağrı özellikleri

IDAS™ trunk özellikleri

IDAS™ geniş alan konvansiyonel

IDAS™ ürün yelpazesi