

### Basitleştirilmiş ARPA ve DSC / AIS ile Çarpışma Riski Yönetimi

- Basitleştirilmiş ARPA Özelliği\*
- DSC Acil Durum Bilgi Özelliği\*
- AIS Bilgisi Katmanı\*
- 10.4 inç Renkli TFT Ekran  
(480 × 640 nokta)
- Çoklu Dil Seçeneği  
(İngilizce, Endonezce, Korece,  
İspanyolca, Tayca ve Vietnamca)
- Sezgisel Kullanıcı Arayüzü
- Opsiyonel Video Çıkış Birimi
- 36 NM Menzil
- 4 kW Çıkışlı Radom Anten

\* Bu işlevleri kullanabilmemiz için yön, hız, konum, ara nokta, sapma, AIS ve DSC verileri gereklidir.





# Basitleştirilmiş ARPA, Geniş Görüş Açılı Renkli TFT LCD Ekran ve Japon Kalitesi

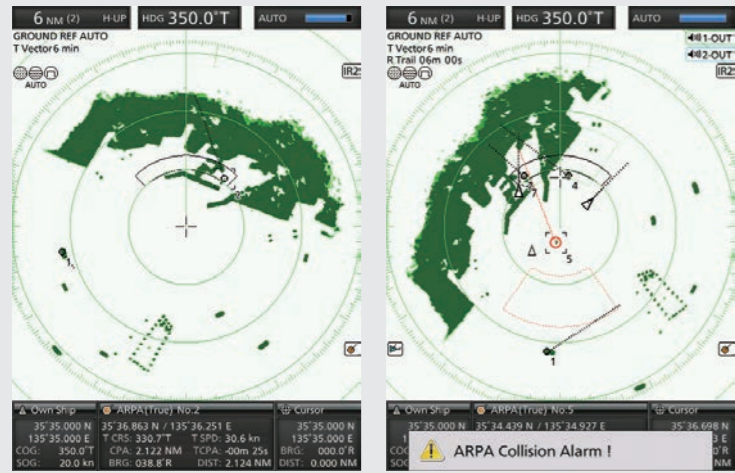
## Çarpışma Risk Yönetimi Özelliği



### Basitleştirilmiş ARPA (Otomatik Radar İşaretleme Destekleri) Fonksiyonu\*

Basitleştirilmiş ARPA işlevi, diğer gemilerle veya nesnelere çarpışma riskini önlemeye yardımcı olur. Ayarlanan izleme alanına bir hedef girdiğinde radar ekosunda beş adede kadar hedef otomatik olarak izlenebilir (veya manuel olarak ayarlandığında on adede kadar hedef izlenebilir). Hedeflerden biri seçilerek, ekranın alt tarafında konum, rota, hız, CPA, TCPA, yön ve mesafe gibi hedef bilgileri gösterilir. Hedef, CPA ve TCPA limitlerinin içine girdiğinde, bip sesi ile bir alarm mesajı görüntülenir.

\* Harici yön, hız ve konum verisi gereklidir.



Basitleştirilmiş ARPA

Alarm örneği



### DSC (Digital Selective Calling) Bilgi Fonksiyonu\*

Bir DSC özellikli telsiz bağlandığında ve DSC çağrısı alındığında, alınan mesaj MR-1010RII'ye aktarılır. Radar ekranında 20'ye kadar DSC mesajı işaretlenebilir. Bir DSC özellikli el telsizinden (Icom IC-M93D gibi) MOB konum bilgisi gönderilirse, MR-1010RII, arama ve kurtarma operasyonuna yardımcı olmak için radar ekranı üzerinde MOB yol noktasını gösterir.

\* Harici yön, konum ve DSC verisi gereklidir.



DSC mesajı



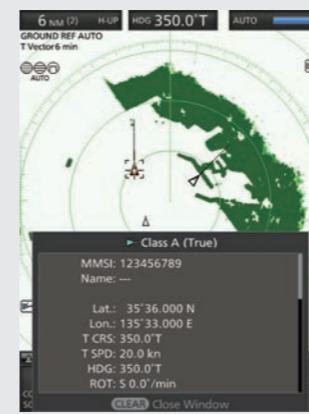
### AIS (Otomatik Tanımlama Sistemi) Kaplama Fonksiyonu\*

Harici bir AIS cihazına (Icom IC-M605 ve IC-M506 gibi) bağlandığında, 100 adede kadar AIS hedef simgesi radar ekranında görüntülenir. Bir AIS simgesi seçildiğinde, ekranın alt tarafında AIS sınıfı, MMSI numarası, tekne adı, rota, hız, CPA, TCPA, yön ve mesafe gibi tekne bilgileri gösterilir.

\* Harici yön, pozisyon ve AIS verisi gereklidir.



Uyumlu Icom DSC özellikli IC-M605 telsiz ile beraber kullanabilirsiniz.



Diğer gemilere ait AIS bilgisi



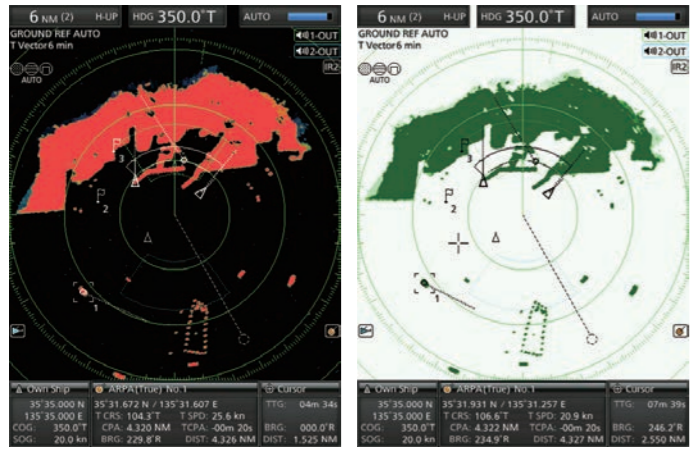
SU ÜSTÜ RADAR

## MR-1010RII

## Geniş Görüş Açılı Renkli TFT LCD Ekran



Geniş görüntüleme açılı renkli TFT LCD, 16 adımlı gradyan yoğunluğuyla parlak, canlı yankılar sunar. Ekran yoğunluğu ve ekran rengi (gündüz, gece ve kullanıcı ayarları) "BRILL" butonu ile anında ayarlanabilir. Ek olarak, bilgileri otomatik gizleme fonksiyonu, radar ekolarını tam boyuta getirerek daha rahat bir görüntülenme sağlar.



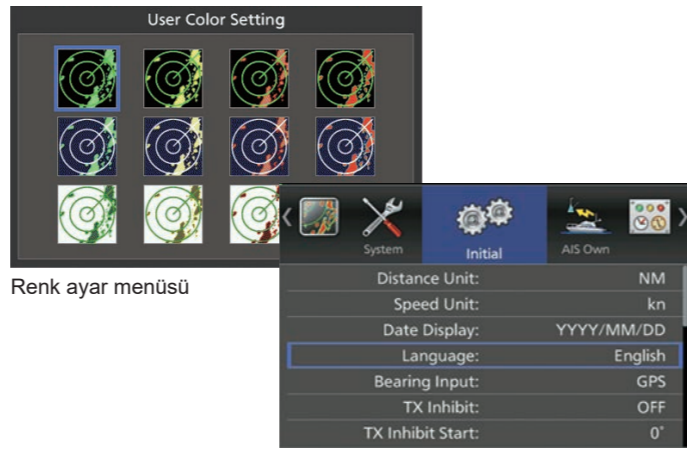
Gece

Gündüz

## Çok Dilli Sezgisel Kullanıcı Arayüzü



MR-1010RII'nin dil ayarı İngilizce, Endonezce, Korece, İspanyolca, Tayca ve Vietnamca arasından seçilebilir. Sekiz yönlü büyük yön tuşu, kullanıcıya eldiven takarken bile kolay bir çalışma imkanı sunar. Sezgisel kullanım ile görsel olarak çeşitli ayarlar yapılabilir.



Renk ayar menüsü

Kullanıcı Ayar Menüsü

## Opsiyonel Video Çıkış Ünitesi



Opsiyonel bir video çıkış ünitesi olan UX-252 ile MR-1010RII, harici bir ekrana bağlanabilir. Radar ekoları aynı anda ana ünite ve harici ekranda gözlemlenebilir.



Örnek ekran görüntüsü

## TLL (Hedef Enlem Boylam) İşlevi\*



MR-1010RII, noktaları simgelerle işaretleyebilir ve konum verilerini NMEA TLL cümleleriyle harici bir plotter gibi diğer NMEA 0183 cihazlarına aktarabilir.

\* Harici yön ve konum verisi gereklidir.

## Gerçek İz Özelliği\*



Gerçek iz işlevi, kendi geminizin hareketini iptal ederek, gerçek hareketli nesnelere ait izleri gösterir. Sabit nesnelere izlenmez.

\* Harici yön ve konum verisi gereklidir.

## Diğer özellikler

- Aşırı voltaj hasarını önlemek için 10,2-42 V geniş DC giriş
  - Kullanıcı tarafından programlanabilen iki alarm bölgesi
  - Yol noktası göstergesi\*
  - Japonya'da tasarlandı ve üretildi
- \* Harici yön, konum ve yol nokta verisi gereklidir.



## TEKNİK ÖZELLİKLER

Ekran Ünitesi	
Ekran tipi	10.4-inç Renkli TFT LCD
Ekran Çözünürlüğü	480 x 640 dots
Minimum menzil	25 mt; 82 ft (1/6 NM menzilde)
Maksimum menzil	36 NM
Mesafe skalası	NM 1/8, 1/4, 1/2, 3/4, 1, 1.5, 2, 3, 4, 6, 8, 12, 16, 24, 32, 36 km 1/4, 1/2, 3/4, 1, 1.5, 2, 3, 4, 6, 8, 12, 16, 24, 32, 36, 48
Isınma süresi	90 saniye
Güç kaynağı	10.2-42 V DC
Güç tüketimi (sıfır rüzgar hızında)	55 W (yaklaşık)
Çalışma sıcaklık aralığı	-15°C ile +55°C; +5°F ile +131°F arasında
Giriş veri formatı	NMEA 0183, N+1, AUX, IEC61162-2
Çıkış veri formatı	NMEA 0183

Radome Anten Ünitesi	
Tipi	60 cm; 2 ft radome radar anten
Dönme hızı	24, 36, 48 devir/dakika tipik
Yatay ışınma genişliği	4° tipik
Dikey ışınma genişliği	22° tipik
Yanlop seviyesi	-22 dB tipik
Çalışma sıcaklık aralığı	-25°C ile +70°C; -13°F ile +158°F arasında
Nem oranı	%95'ten az (40°C; +104°F)
Frekans	9410 MHz ±30 MHz
Modülasyon	P0N
Azami çıkış gücü	4 kW
Darbe genişliği/tekrarlama oranı	80 ns/2160 Hz, 80 ns/1440 Hz, 250 ns/1440 Hz, 350 ns/1440 Hz, 350 ns/720 Hz, 900 ns/720 Hz
Modülatör	FET anahtarlamalı
Ara frekansı	60 MHz
IF bant genişliği	10 MHz, 3 MHz
Ayar	Otomatik/Manuel seçim
Standart bağlantı kablosu	15 mt; 49.2 ft; OPC-2341

Belirtilen tüm özellikler önceden haber verilmeksizin veya yükümlülük altına girmeden değiştirilebilir.

## IP Derecesi

Giriş Koruma Standardı			
Ekran ünitesi	IPX4 (Suya dayanıklı)	Radome anteni	IPX6 (güçlü su püskürtme koruması)

## OPSİYONEL EKİPMAN

SİSTEM KABLOLARI	
	
<b>OPC-2339</b> 20 mt (65.6 ft)	<b>OPC-2340</b> 30 mt (98.4 ft)

VIDEO ÇIKIŞ ÜNİTESİ

<b>UX-252</b> Harici ekran bağlantısı için analog RGB çıkışı

**Made in Japan**  
Quality you can trust

## Japon Kalitesi

Icom'un üretim tesisleri Japonya'da bulunmaktadır. Tüm Icom ürünleri, sevkیات öncesinde Wakayama Icom fabrikasında kurum içi testlerin yanı sıra çevresel testlere de tabi tutulur.

Icom, Icom Inc. ve Icom logosu Japonya, Amerika Birleşik Devletleri, Birleşik Krallık, Almanya, Fransa, İspanya, Rusya, Avustralya, Yeni Zelanda ve / veya diğer ülkelerde Icom Incorporated'ın (Japonya) tescilli ticari markalarıdır.

**Icom Inc.** 1-1-32, Kamiminami, Hirano-Ku, Osaka 547-0003, Japan Phone: +81 (06) 6793 5302 Fax: +81 (06) 6793 0013

[www.icomjapan.com](http://www.icomjapan.com)

**Count on us!**

**Icom America Inc.**  
[www.icomamerica.com](http://www.icomamerica.com)

**Icom (Europe) GmbH**  
[www.icomeurope.com](http://www.icomeurope.com)

**Icom (Australia) Pty. Ltd.**  
[www.icom.net.au](http://www.icom.net.au)

**Icom Canada**  
[www.icomcanada.com](http://www.icomcanada.com)

**Icom Spain S.L.**  
[www.icomspain.com](http://www.icomspain.com)

**Icom Asia Co., Ltd.**  
[www.icomasia.com](http://www.icomasia.com)

**Icom Brazil**  
E-mail: [sales@icombrasil.com](mailto:sales@icombrasil.com)

**Icom (UK) Ltd.**  
[www.icomuk.co.uk](http://www.icomuk.co.uk)

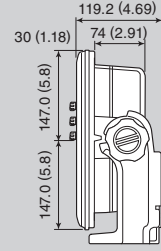
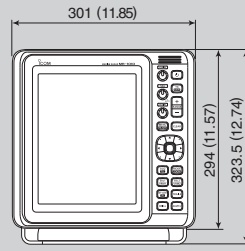
**Icom France s.a.s.**  
[www.icom-france.com](http://www.icom-france.com)

Türkiye Tek Yetkili Distribütörü:

**TELSAN**  
TELSİZ SANAYİ ve TİCARET A.Ş.  
Seyrantepe Mah. Yayıncılar Sok. No:5  
Kağıthane 34418 İstanbul  
Tel : (0212) 212 22 32  
Fax : (0212) 212 68 99  
[www.telsan.com](http://www.telsan.com)

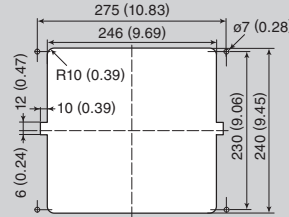
## ÖLÇÜLER

## Ekran ölçüleri

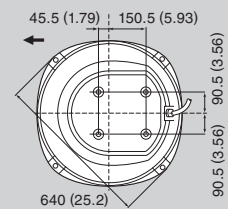
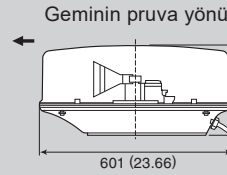


4.3 kg ; 9.5 lb

## Kesit ölçüleri



## Radome anteni ölçüleri



8 kg ; 17.6 lb  
(kablo olmadan)

Birim: mm (inch)

## ARKA PANEL GÖRÜNÜŞÜ

